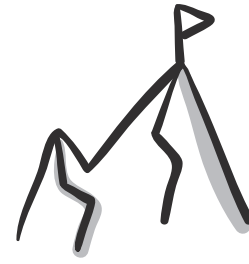


Herausforderung konkretisieren



Jetzt geht es darum, Lösungsvorschläge zu erdenken, damit Menschen in einem spezifischen Lebensbereich weniger Plastikmüll verursachen.

1 Welchen Fall aus eurer Beobachtungsstudie findet ihr besonders spannend? Welches Plastik-Problem wollt ihr gern zusammen angehen?

2 Eure Beobachtung könnt ihr nun in eine konkrete Fragestellung verwandeln, damit klarer ist, was genau ihr machen möchtet. So ergibt sich eure persönliche Herausforderung.

Wie können wir
(PERSON/PERSONEN)

dazu bringen,
(AKTION)

damit
(ZIEL)

in einer Welt, in der
(PROBLEMSTELLUNG)

Hier ein Beispiel:

„**WIE KÖNNEN WIR** Max Mustermann (PERSON) **DAZU BRINGEN,** dass er wirklich immer einen Mehrweg-Becher benutzt (AKTION), **DAMIT** er nicht mehr täglich einen Kaffee-to-go-Becher verschwendet (ZIEL), **IN EINER WELT, IN DER** es viel zu einfach ist, Einwegbecher zu benutzen (PROBLEMSTELLUNG).“